

## Silestone® Plan de travail

Article n°: 11



**Silestone®** est le leader mondial de surfaces de quartz. On l'appelle quartz, mais c'est en fait une pierre reconstituée à base de poudre de quartz et de résine. Nous vous le proposons sous le nom de deux marques : Silestone® et Technistone®.

### Points importants :

Points forts de Silestone® :

- Non poreux
- Résistance à la rayure
- Entretien facile

## Description

### Composition de Silestone® :

- 95% poudre de quartz
- 5% résine polyester

C'est un matériau dur comme la pierre (peu d'apport en résine), mais contrairement à toutes les pierres naturelles, il est non poreux. Le quartz reconstitué est coloré de façon mécanique. Ses coloris sont donc homogènes.

Comme pour toutes les pierres naturelles, les plans de travail en quartz sont assemblés avec des joints visibles (les plus discrets possible mais visibles tout de même). Grâce à sa dureté il est très résistant à la rayure.

Quartz est présent à l'état pur ou dans la composition d'autres roches.

Grâce à sa dureté élevée et à sa résistance aux acides, il est utilisé pour la fabrication des produits les plus variés qui requièrent de la précision et de hautes performances. Ce quartz est le principal composant des plaques Silestone.

### Antibactéries

Les plans de travail **Silestone®** sont désormais conçus avec la protection antibactérienne Microban, un traitement révolutionnaire qui garantit une hygiène optimale. **Silestone®** intègre Microban dans tous ses produits.

- Il inhibe la croissance de bactéries de tout type.
- Il ne s'agit pas d'un traitement superficiel. Il se trouve à 100% dans la totalité du produit.
- Il n'entraîne aucune altération des propriétés physico-mécaniques de **Silestone®**.
- Des simulations sur 30 ans montrent que 100 % des propriétés antibactériennes sont maintenues.
- Tous les produits **Silestone®** intègrent Microban.
- Microban est leader mondial de solutions antibactériennes.

Il est appliqué avec succès, depuis déjà plus de 35 ans, dans de multiples produits utilisés dans les secteurs hospitaliers, de la construction et de l'alimentation. Microban prévient la propagation de nombreuses bactéries parmi lesquelles: Salmonella, Listeria, E-coli, Staphylococcus, Aspergillus, IVRE...

### Entretien de Silestone®

Tâches de graisse et nettoyage habituel :

**Silestone®** recommande l'utilisation de Q FORCE ou Q ACTION pour l'entretien de ses plans de travail.

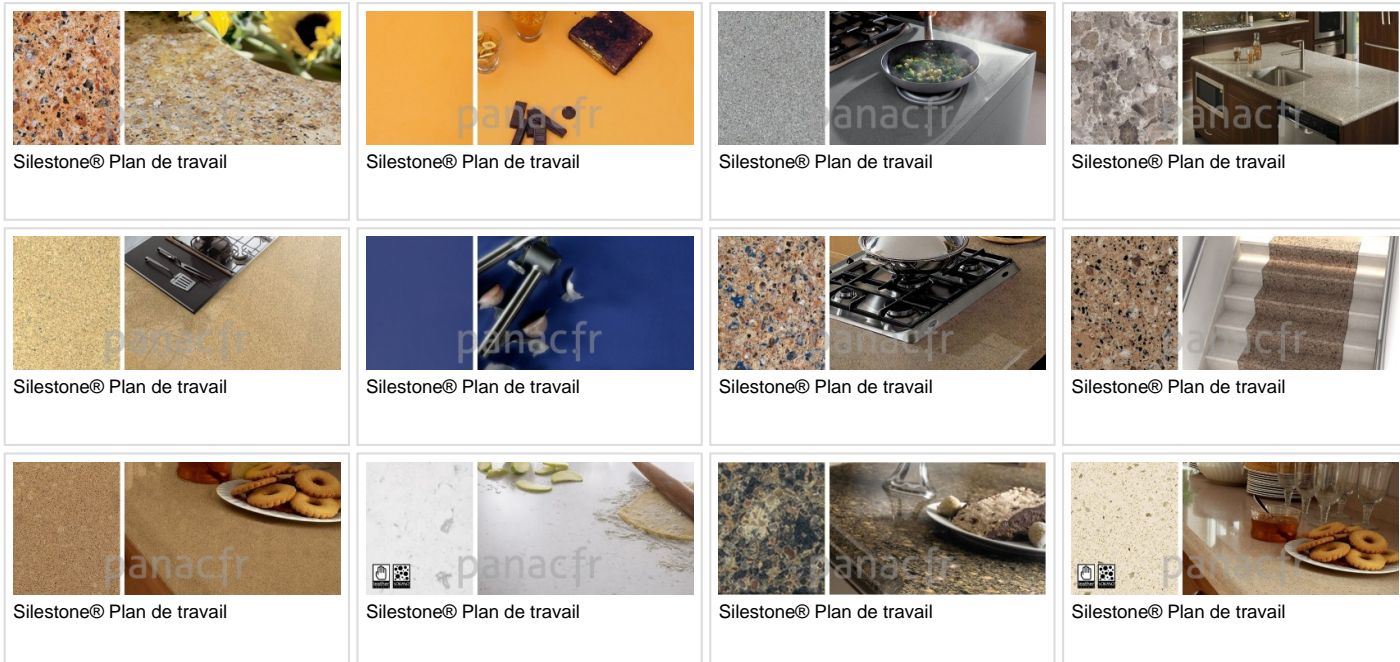
Pour les taches de graisse, appliquez une petite quantité de Q FORCE ou Q ACTION sur la tache et frottez à l'aide d'une éponge (type Scotch-Brite) jusqu'à disparition de la tache. Rincez immédiatement la surface à l'eau.

- Tâches de calcaire de l'eau (marques de verres, etc.) :  
Versez un acide chlorhydrique sur la surface du plan de travail et laissez agir pendant 1 minute. Rincez à l'eau. Suivez les recommandations d'utilisation indiquées par le fabricant d'acide chlorhydrique. Ne pas appliquer sur des éléments (robinets, évier, etc.) autres que le plan de travail car il pourrait endommager la finition de

ceux-ci.

- Tâches de silicone :  
Utilisez une lame de rasoir et un peu de dissolvant (ne contenant pas dans sa composition de dichlorométhane, de dichlorure de méthylène ni de 2-chlorométhane). Rincez à l'eau.
- Tâches difficiles :  
Pour les tâches difficiles, versez le produit Q FORCE ou Q ACTION sur la zone endommagée du produit Silestone® pendant 2 minutes et frottez fort à l'aide d'une éponge (type Scotch-Brite). Rincez ensuite abondamment à l'eau.
- Perte d'éclat :  
La perte d'éclat de la surface du plan de travail de Silestone peut être due à l'utilisation de produits visant à rehausser son éclat (cires, sprays, scellant, etc.), bien que l'effet de ces produits diminue avec le passage du temps. Par conséquent, il s'agit d'une perte qui n'a rien à voir avec l'éclat mécanique d'origine du produit à sa sortie d'usine.  
Pour récupérer cet éclat artificiel, utilisez un spray multi-usages pour meubles adapté à l'entretien du plan de travail.

## Galerie



### Conseils gratuits à domicile



Tel.: 01 39 76 60 01  
E-mail: [christophe@panac.fr](mailto:christophe@panac.fr)

### Notre magasin à votre service



**Panac Design**  
21 Rue Auber  
78110 Le Vésinet